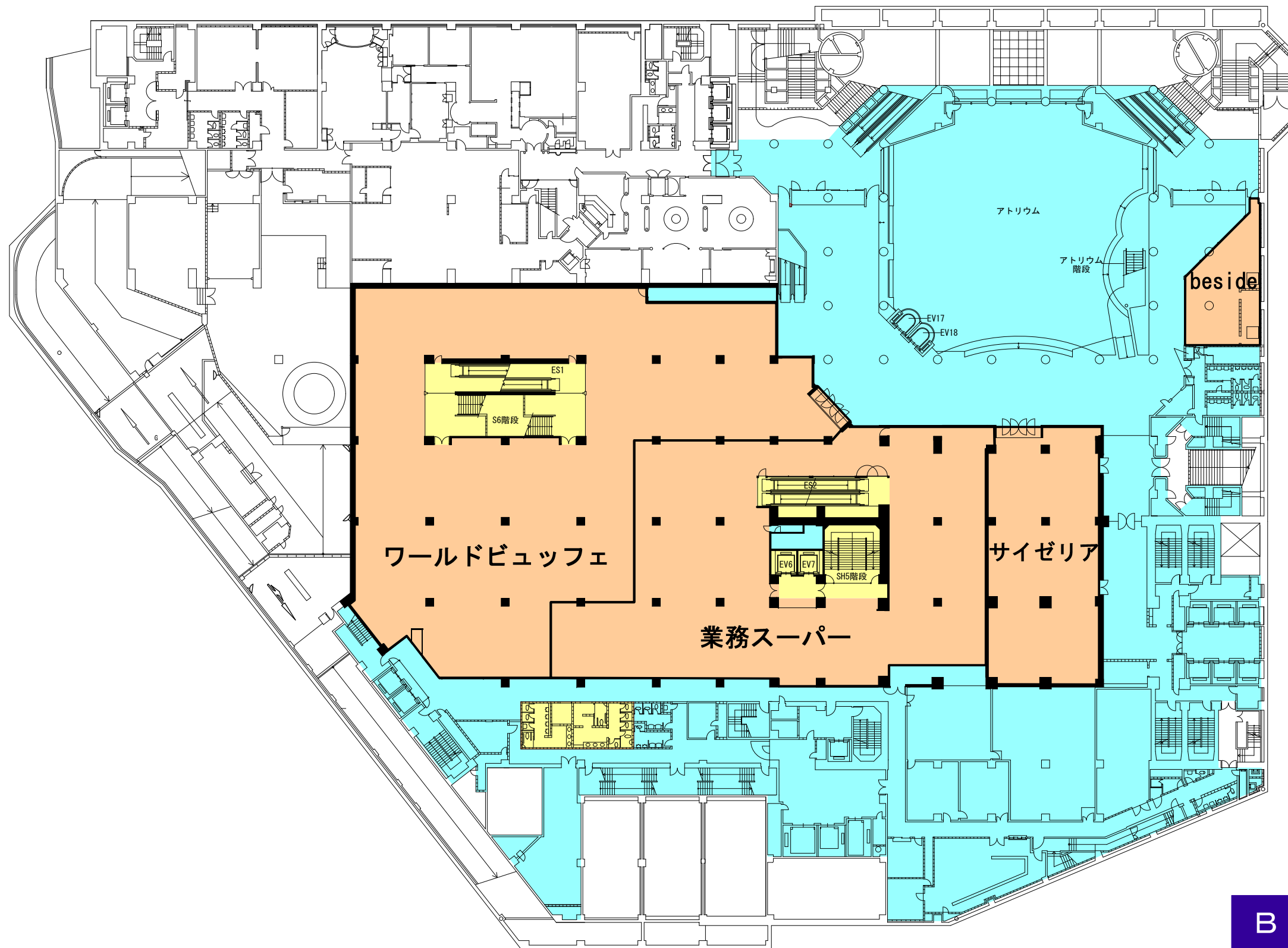





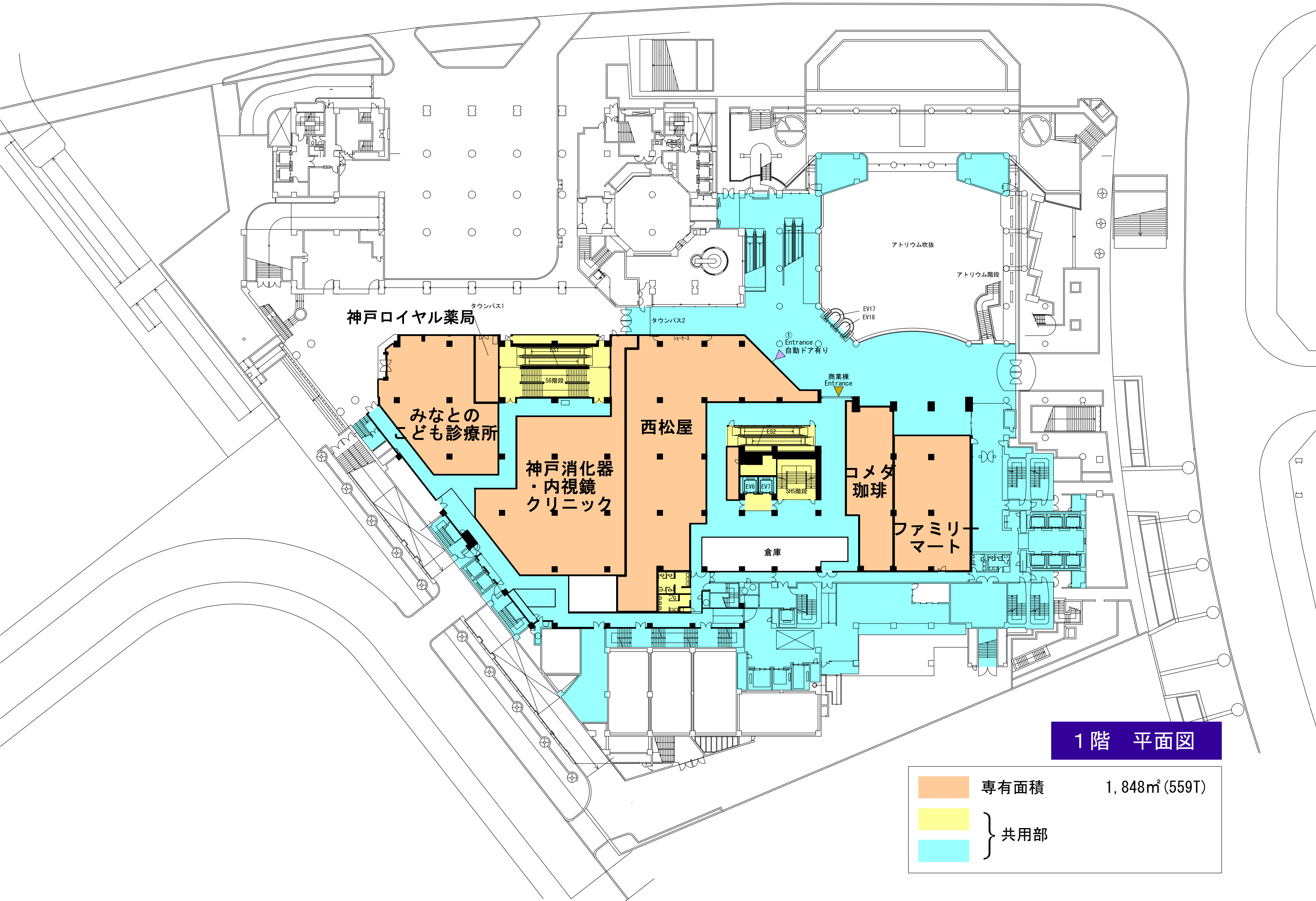
B2階 平面図

	専用面積	2,214m ² (669T)
	} 共用部	



B 1 階 平面図

	専有面積	2,224m ² (672T)
	} 共用部	
		



神戸ロイヤル薬局

タウンバス1

タウンバス2

アトリウム吹抜

アトリウム階段

① Entrance
自動ドア有り

商業棟
Entrance

みなとの
こども診療所

神戸消化器
・内視鏡
クリニック

西松屋

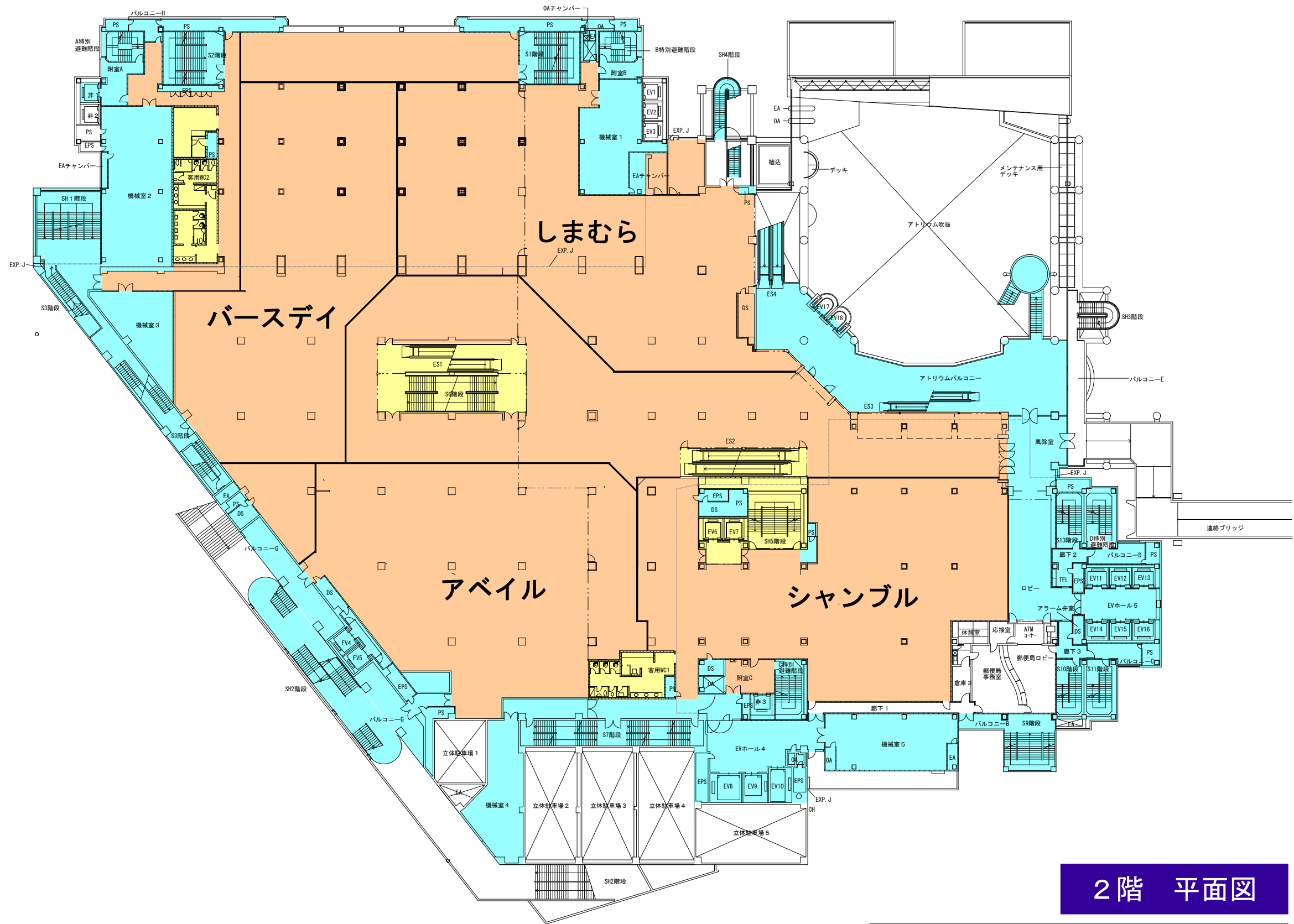
コメダ
珈琲

ファミリ
マート

倉庫

1階 平面図

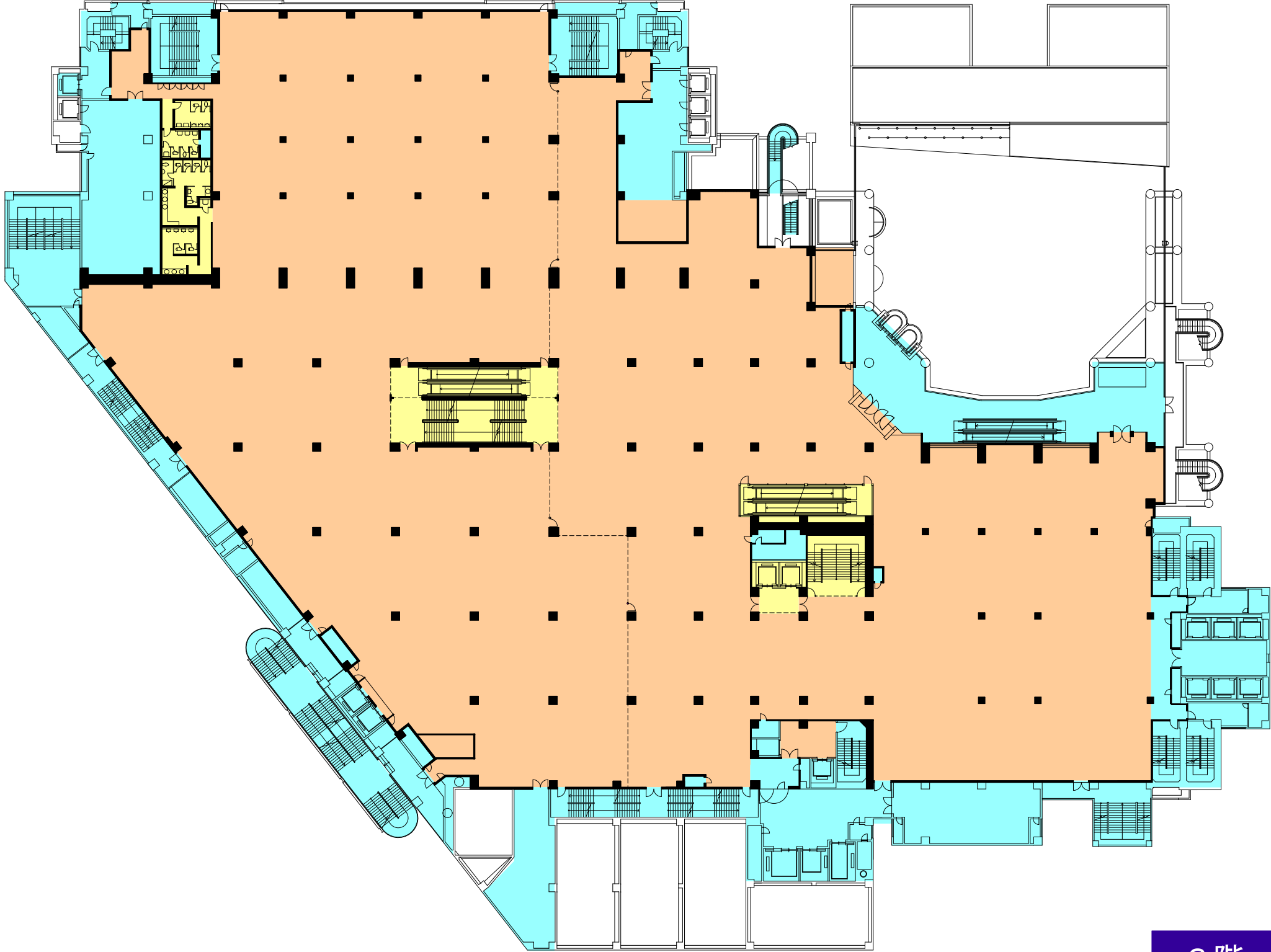
	専有面積	1,848㎡ (559T)
	} 共用部	






2階 平面図

	専有面積	4,965m ² (1,501T)
	} 共用部	

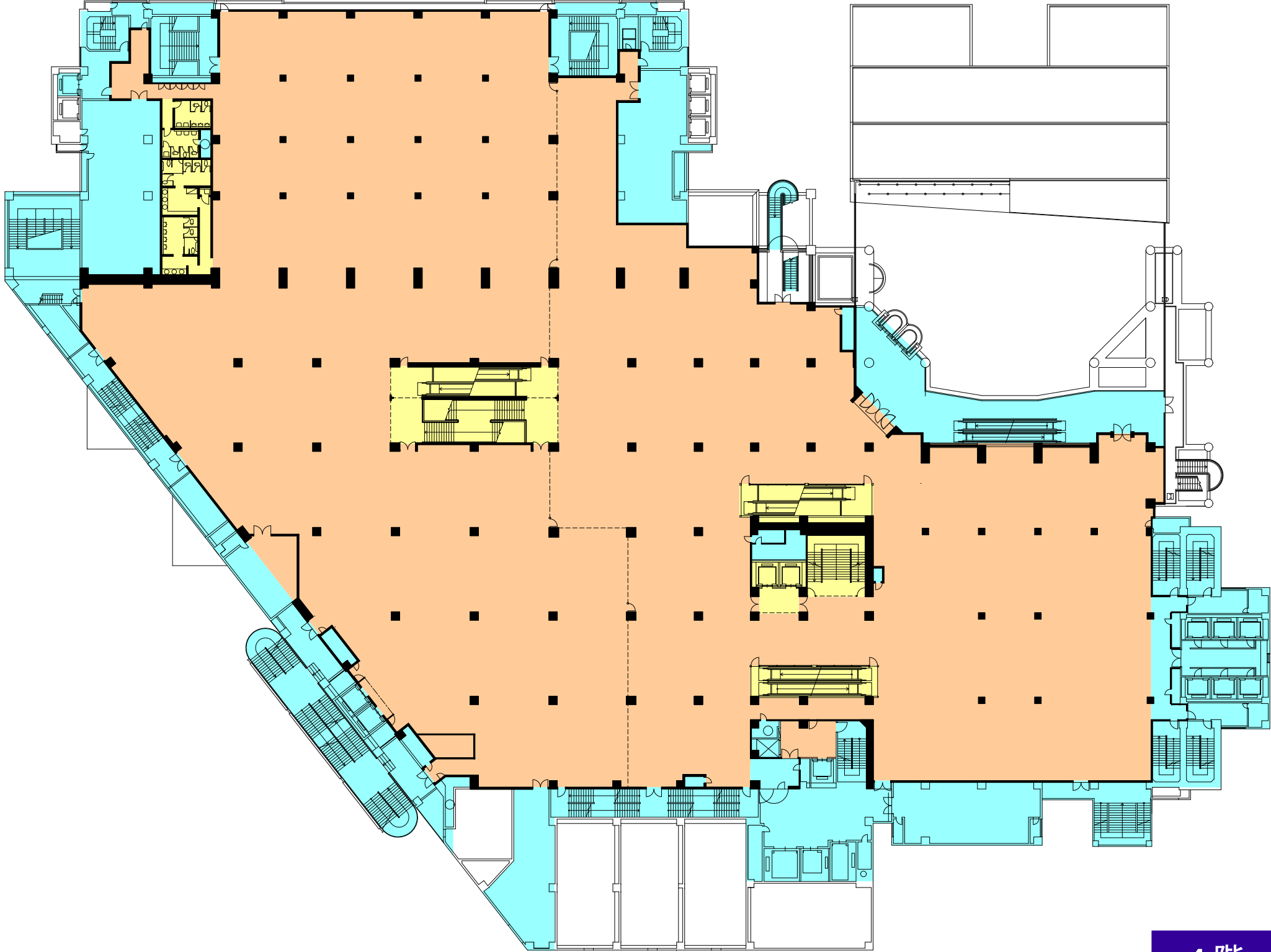
募集区画






3階 平面図

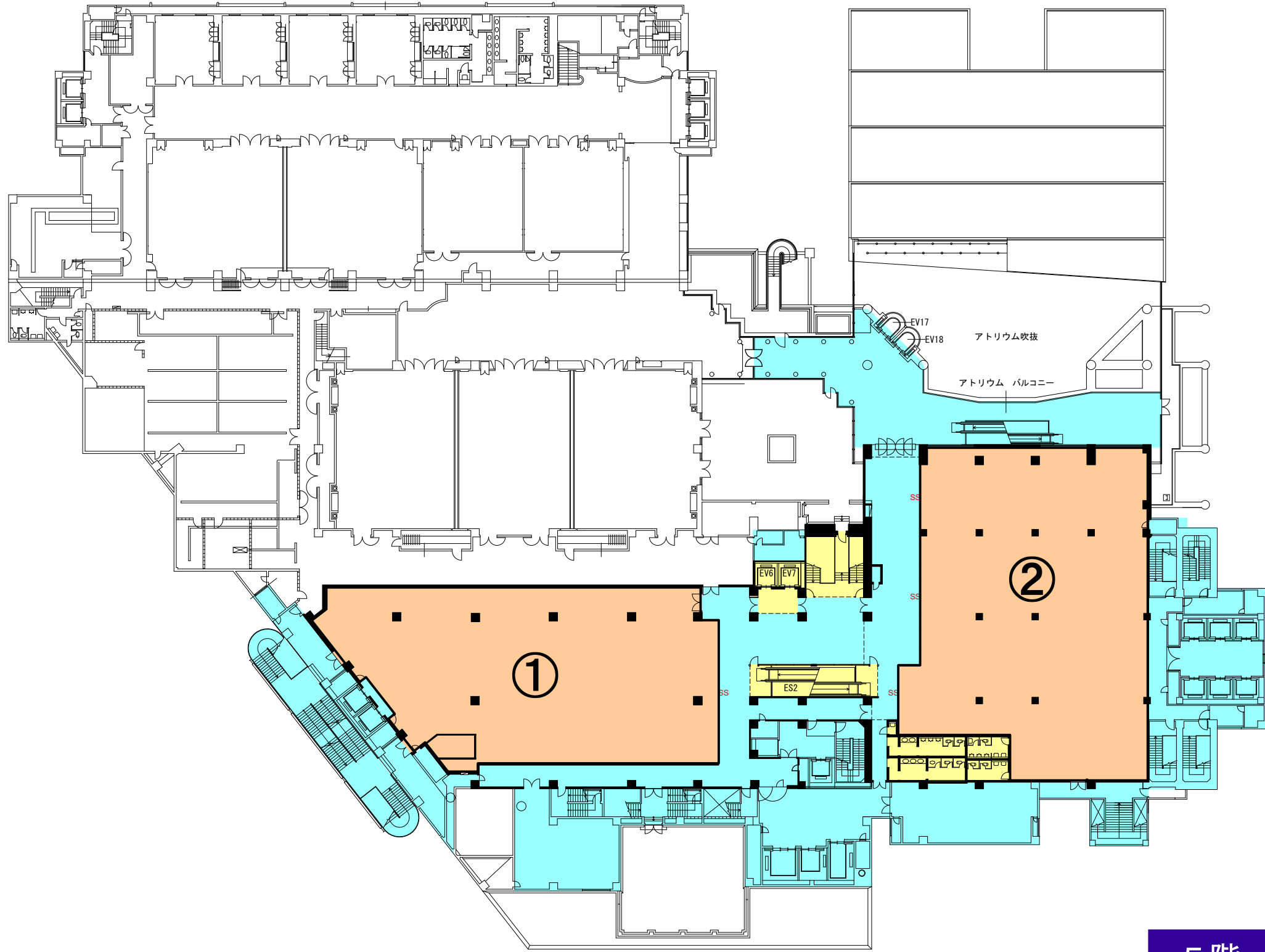
	専有面積	5,747㎡ (1,738T)
	} 共用部	
		

募集区画





	専有面積	5,696㎡ (1,723T)
	} 共用部	
		

募集区画



5階 平面図

	専有面積	① 716.53m ²
	} 共用部	② 831.14m ²
